

# LIGNE PURE





**LIGNE PURE** has always been synonymous with a product made of the highest quality materials combined with traditional artisanship and elegant design. When we first introduced handmade area rugs into our line, it opened an entirely new world of creativity, enabling us to work with a vast array of textures, techniques, and materials. It shows our continuous efforts to blend superior craftsmanship inspired by distinctive design concepts. These decorative rugs come from around the globe and are made of the finest materials to be found anywhere. We translate creativity and imagination into beauty that harmonizes with any choice of interior style. LIGNE PURE designs come in a variety of sizes as well as made-to-measure. They range from classical simplicity to trend-setting showpieces and blend refreshing new style ideas with quality and service at an affordable price. We keep our entire collection in stock and currently export to more than forty countries worldwide. Let us help you bring that final touch of perfection to your home.

**LIGNE PURE** staat voor een symbiose van artisanale vakmanschap, hoogwaardige materialen en eigentijdse ontwerpen. De ambachtelijk gemaakte tapijten openen een nieuwe wereld van creativiteit, gebruikmakende van een waaier aan texturen en diverse materialen. Onze collecties vertalen creativiteit en inspiratie naar tijdloze elegantie in harmonie met elk interieur. Hoewel LIGNE PURE tapijten in meerdere standaardafmetingen verkrijgbaar zijn, is maatwerk ook mogelijk. De ontwerpen zijn eenvoudig, hedendaags en exclusief, kortom design aan betaalbare prijs. We leveren de volledige collectie uit voorraad en exporteren naar meer dan 40 landen. Ligne Pure levert de final touch in uw interieur.

**LIGNE PURE** steht für Beste Qualität in Verbindung mit traditioneller Kunst, elegantem Design und einem einzigartigen Service. Die neu eingeführte Marke LIGNE PURE ist eine Kollektion aus handgefertigten Teppichen. Durch neue Techniken und den Einsatz edler Materialien öffnen sich neue Gestaltungsmöglichkeiten mit einem hohen Maß an Kreativität. Unser Ziel ist es durch kontinuierliche Bemühungen, bestes handwerkliches Können und mit einem hohen Maß an Inspiration unverwechselbarer Designkonzepte miteinander zu verbinden. Diese dekorativen Teppiche kommen aus aller Welt und werden aus den feinsten und hochwertigsten Materialkomponenten gefertigt. Wir übersetzen Kreativität und Fantasie in Schönheit, die im Einklang zum Stil der Inneneinrichtung steht. LIGNE PURE Designs sind sowohl in einer Vielzahl von Größen als auch in individuellen Sondergrößen als Maßanfertigung erhältlich. Eine Auswahl von klassischen, schlichten und modernen Dessins lassen keine Kundenwünsche offen. Neue Stilrichtungen und erfrischende Ideen ziehen ein hohes Maß an Aufmerksamkeit an. Eine hervorragende Preis-Leistung in Verbindung mit einem einzigartigen Service runden die Kollektion ab. Die LIGNE PURE Kollektion wird als Lagerprogramm geführt. Derzeit exportieren wir unsere Produkte in mehr als 40 Länder weltweit. Verschönern auch Sie Ihr Heim mit unseren exklusiven Teppichen.

**LIGNE PURE** a toujours été synonyme de matériaux de qualité supérieure combinée à l'artisanat traditionnel et le design élégant. En découvrant le monde du tapis fait main dans notre ligne, un monde de créativité s'est ouvert, ce qui nous permet de travailler avec une vaste gamme de textures, techniques et matériaux. Ceci manifeste nos efforts pour mélanger notre connaissance qui est inspirée par les concepts de design distinctif. Ces tapis décoratifs viennent du monde entier et sont fabriqués avec les plus beaux matériaux qu'on trouve partout. La créativité et l'imagination sont traduites en beauté qui s'harmonise avec le choix du style intérieur. Les tapis LIGNE PURE sont faits dans différentes tailles, ainsi que sur mesure. Les dessins sont multiples allant des modèles classiques aux dessins mondiaux tout en introduisant un nouveau style de qualité et un service à prix abordable. Toute la collection est en stock et momentanément nous exportons vers plus de 40 pays. LIGNE PURE vous apporte la touche finale de perfection pour votre intérieur!



## HANDMADE

- E > Most of our products are handmade. This implies that the human touch makes each item a unique piece as a result of being handcrafted. Therefore the slight differences and deviations you may notice should be regarded as a benefit from this work and not as imperfections.
- N > De meeste van onze producten werden handvervaardigd. Dit maakt elk stuk uniek. Lichte maatafwijkingen en kleurverschillen dragen bij tot de eigenheid van het handwerk en zorgen voor een absolute meerwaarde.
- D > Die meisten unserer Produkte sind handgefertigt. Das bedeutet daß jedes Stück ein Unikat ist. Leichte Farbabweichungen sind möglich und deshalb kein Fehler.
- F > La majorité de nos produits sont faits à la main, c'est à dire, l'homme crée par ses propres mains une pièce unique. Pour cette raison, on peut rencontrer des différences et écarts minimes en couleurs et dimensions. Nous considérons cette différence comme un avantage et pas comme un défaut.



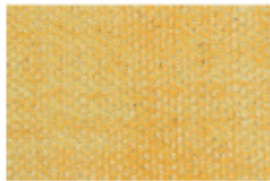
- E > Ligne Pure only works with suppliers that have a 100% child-labor free environment.
- N > Ligne Pure werkt enkel met leveranciers die geen kinderarbeid toelaten.
- D > Ligne Pure arbeitet ausschliesslich mit Lieferanten die zu 100% den Einsatz von Kinderarbeit ausschliessen.
- F > Ligne Pure coopère uniquement avec des fournisseurs utilisant un environnement sans travail des enfants.



SAND **NEW**



SLATE



INDIAN YELLOW



JADE



INDIGO



RUBY

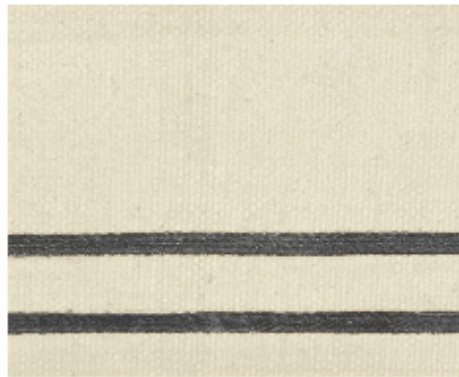


MELLOW COLLECTION





MELLOW COLLECTION

MELLOW 732.002.100 **NEW**MELLOW 732.001.910 **NEW**

- Q** cotton - handwoven
- katoen - handgeweven
- Baumwolle - handgewebt
- coton - tissé à la main
-  flatweave
-  approx. 900gr/pc.

E > Colors and look vary due to painting and stone washing.  
 N > Kleuren en uiterlijk variëren door het verven en de stone washing.  
 D > Farben und Aussehen variieren durch färben und bleichen.  
 F > Les couleurs et l'apparence varient en fonction de la peinture et du délavage à la pierre.





MELLOW (CUSHION) 732.002.100 + 732.002.800 (POUFS S) 733.003.900 + 733.003.800 (M) 731.001.800 (L) 734.001.100 **NEW**



MELLOW (CUSHIONS) 732.002.700 + 732.001.970 (POUFS S) 733.003.900 (M) 731.001.900



MELLOW 732.002.700



MELLOW 732.001.970

- Q cotton - handwoven
- katoen - handgeweven
- Baumwolle - handgewebt
- coton - tissé à la main
- ⚙ flatweave
- ⚖ approx. 900gr/pc.



MELLOW 732.002.500



MELLOW 732.001.950

- Q cotton - handwoven
- katoen - handgeweven
- Baumwolle - handgewebt
- coton - tissé à la main
- ⚙ flatweave
- ⚖ approx. 900gr/pc.



MELLOW (CUSHIONS) 732.002.500 + 732.001.950 (POUFS S) 733.003.900 + 733.002.500 (M) 731.001.900 + 731.001.500



MELLOW (CUSHIONS) 732.002.400 + 732.001.940 (POUFS S) 733.001.940 (M) 731.001.400



MELLOW 732.002.400



MELLOW 732.001.940

- 🔍 cotton - handwoven
- katoen - handgeweven
- Baumwolle - handgewebt
- coton - tissé à la main
- 🏠 flatweave
- 👤 approx. 900gr/pc.



MELLOW 732.002.800



MELLOW 732.001.980

- 🔍 cotton - handwoven  
katoen - handgeweven  
Baumwolle - handgewebt  
coton - tissé à la main
- 🏠 flatweave
- 👤 approx. 900gr/pc.





MELLOW (CUSHIONS) 732.002.800 + 732.001.980 (POUFS S) 733.003.900 + 733.003.800 (M) 731.001.900 + 731.001.800

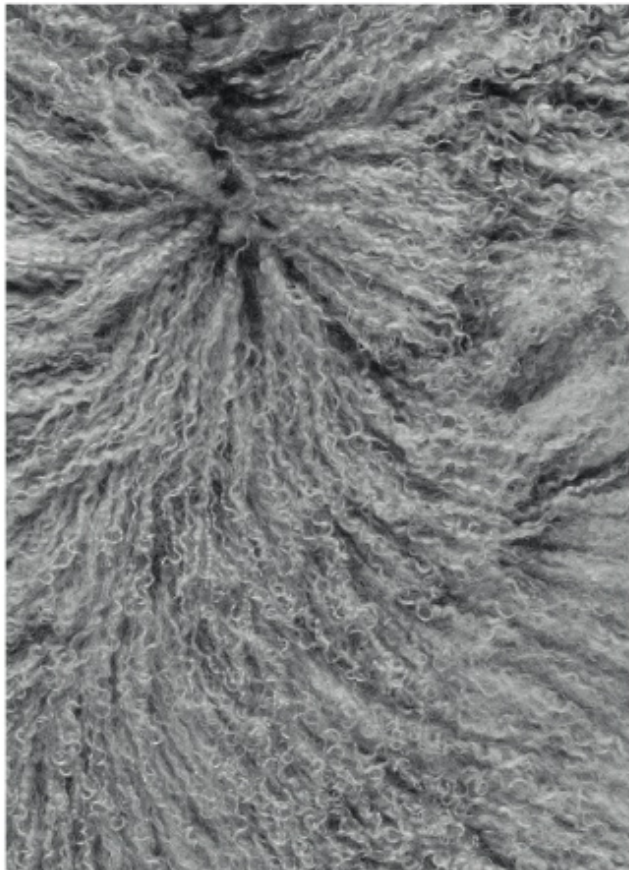


LUSH (PLAID) 730.001.100



LUSH 730.001.100

- 🔍 Mongolian lambskin  
Mongoolse lamshuid  
Mongolisches Lammfell  
peau d'agneau Mongole
- 📏 100mm
- 👤 approx. 450gr/pc.



LUSH 730.001.900

- 🔍 Mongolian lambskin
- Mongoolse lamshuid
- Mongolisches Lammfell
- peau d'agneau Mongole
- 📏 100mm
- ⚖️ approx. 450gr/pc.



LUSH (CUSHION) 729.001.900 + (PLAID) 730.001.900



LUSH (CUSHION) 729.001.910 + (PLAID) 730.001.910



LUSH 730.001.910

- 🔍 Mongolian lambskin
- Mongoolse lamshuid
- Mongolisches Lammfell
- peau d'agneau Mongole
- 📏 100mm
- ⚖️ approx. 450gr/pc.



GLOW 253.001.900 **NEW**

- Q bamboo silk - handwoven
- bamboe zijde - handgeweven
- Bambus Seide - handgewebt
- soie de bambou - tissé à la main
- ± 8mm
- 👤 approx. 4500gr/m<sup>2</sup>

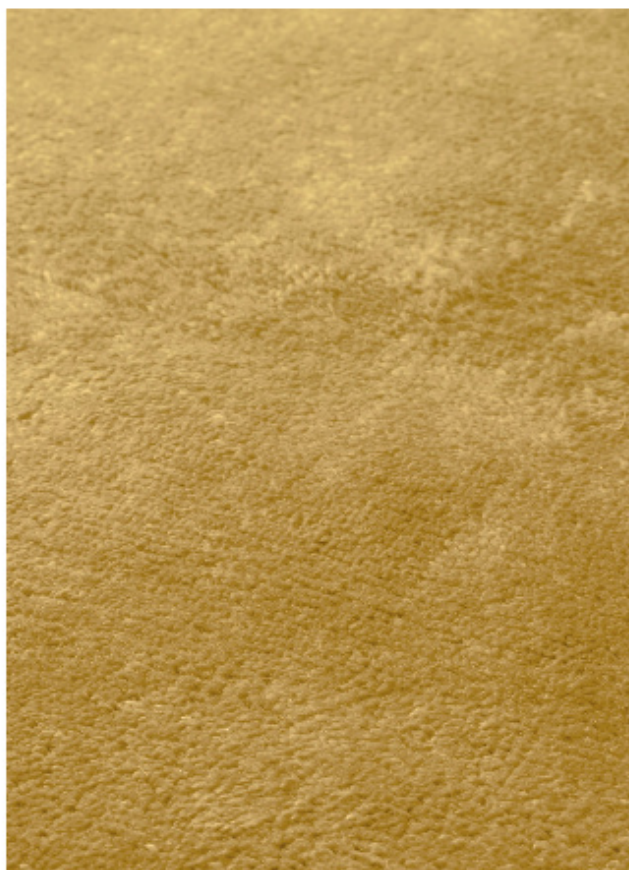




GLOW 253.001.900 **NEW**



GLOW 253.001.700 NEW



GLOW 253.001.700 **NEW**

- Q bamboo silk - handwoven
- bamboe zijde - handgeweven
- Bambus Seide - handgewebt
- soie de bambou - tissé à la main
- ± 8mm
- 👤 approx. 4500gr/m<sup>2</sup>



UNITE 254.001.000 **NEW**

- Q viscose - handwoven
- viscose - handgeweven
- Viskose - handgewebt
- Viscose - tissé à la main
- ± 5mm
- ▲ approx. 3600gr/m<sup>2</sup>



UNITE 254.001.000 **NEW**



AURORA 252.001.990 **NEW**



AURORA 252.001.990 **NEW**

- Q wool/viscose - handwoven  
wol/viscose - handgeweven  
Wolle/Viskose - handgewebt  
Laine/viscose - tissé à la main
- ± 10mm
- 🏠 approx. 5000gr/m<sup>2</sup>



RAY 251.001.900 **NEW**

Q wool/viscose - handwoven  
wol/viscose - handgeweven  
Wolle/Viskose - handgewebt  
laine/viscose - tissé à la main

± 10mm

👤 approx. 3500gr/m<sup>2</sup>





RAY 251.001.900 **NEW**



LEGACY 249.001.300 **NEW**



LEGACY 249.001.300 **NEW**

- Q wool/bamboo silk - handknotted  
wol/bamboe zijde - handgeknoopt  
Wolle/Bambus Seide - handgeknüpft  
laine/soie de bambou - noué à la main
- ⌈ 8mm
- ⚖ approx. 3900gr/m<sup>2</sup>



LUMINOUS 508.001.AC620 **NEW**

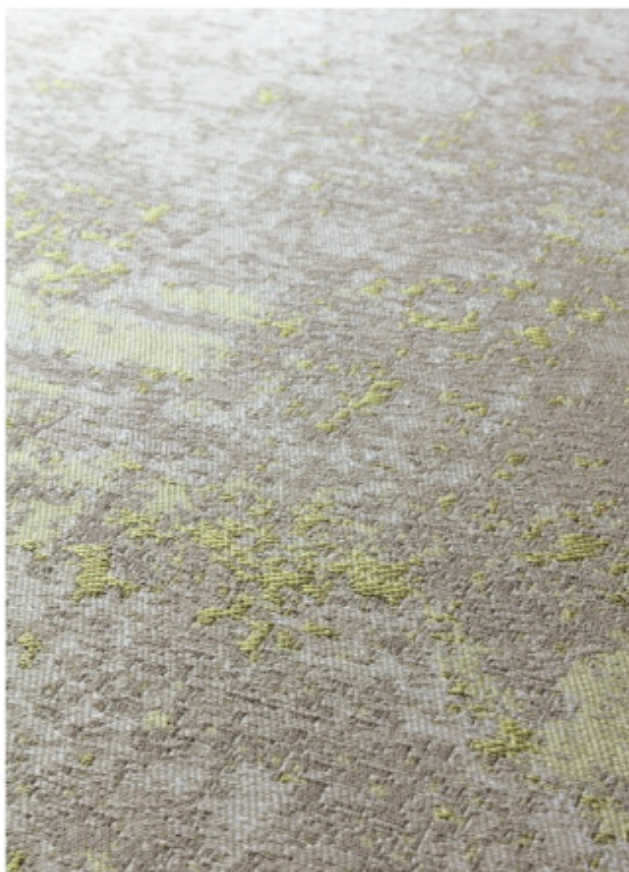
- Q decolan/polyester - woven
- decolan/polyester - geweven
- Decolan/Polyester - gewebt
- decolan/polyester - tissé
- ⌄ flatweave
- ⚖ approx. 1540gr/m<sup>2</sup>



LUMINOUS 508.001.AC620 **NEW**



LUMINOUS 508.001.AD700 **NEW**



LUMINOUS 508.001.AD700 **NEW**

- Q decolan/polyester - woven
- decolan/polyester - geweven
- Decolan/Polyester - gewebt
- decolan/polyester - tissé
- ⌞ flatweave
- ⚖ approx. 1540gr/m<sup>2</sup>



LUMINOUS 508.001.AB500 **NEW**

- Q decolan/polyester - woven
- decolan/polyester - geweven
- Decolan/Polyester - gewebt
- decolan/polyester - tissé
- ⌄ flatweave
- ⚖ approx. 1540gr/m<sup>2</sup>





LUMINOUS 508.001.AB500 **NEW**



LUMINOUS 508.001.AA000 **NEW**



LUMINOUS 508.001.AA000 **NEW**

- Q decolan/polyester - woven
- decolan/polyester - geweven
- Decolan/Polyester - gewebt
- decolan/polyester - tissé
- ⌄ flatweave
- ⚖ approx. 1540gr/m<sup>2</sup>



OAT 244.001.900

- Q wool/bamboo silk - handwoven  
wol/bamboe zijde - handgeweven  
Wolle/Bambus Seide - handgewebt  
laine/soie de bambou - tissé à la main
- ⌞ zero pile
- ⚖ approx. 3500gr/m<sup>2</sup>



OAT 244.001.900

45



OAT 244.001.110



OAT 244.001.110

- 🔍 wool/bamboo silk - handwoven  
wol/bamboe zijde - handgeweven  
Wolle/Bambus Seide - handgewebt  
laine/soie de bambou - tissé à la main
- 📏 zero pile
- 🏠 approx. 3500gr/m<sup>2</sup>



OAT 244.001.500

- Q wool/bamboo silk - handwoven  
wol/bamboe zijde - handgeweven  
Wolle/Bambus Seide - handgewebt  
laine/soie de bambou - tissé à la main
- ⚙ zero pile
- ⚖ approx. 3500gr/m<sup>2</sup>





OAT 244.001.500

49



OAT 244.001.910

50



OAT 244.001.910

- 🔍 wool/bamboo silk - handwoven  
wol/bamboe zijde - handgeweven  
Wolle/Bambus Seide - handgewebt  
laine/soie de bambou - tissé à la main
- ⚙️ zero pile
- 🏠 approx. 3500gr/m<sup>2</sup>



DOTTED 246.001.900

- Q wool/viscose - handtufted  
wol/viscose - handgetuft  
Wolle/Viskose - handgetuftet  
laine/viscose - tufté à la main
- ± high low
- ▲ approx. 5000gr/m<sup>2</sup>



DOTTED 246.001.900

53



DOTTED 246.001.990



DOTTED 246.001.990

- Q wool/viscose - handtufted  
wol/viscose - handgetuft  
Wolle/Viskose - handgetuftet  
laine/viscose - tufté à la main
- ⚖ high low
- ▲ approx. 5000gr/m<sup>2</sup>



PRIME 245.001.100

- 🔍 wool - berber handknotted
- wol - berber handgeknoopt
- Wolle - Berber handgeknüpft
- laine - berber noué à la main
- 📏 20mm
- 🏠 approx. 4500gr/m<sup>2</sup>





PRIME 245.001.100

57



TORRENT 247.001.500



TORRENT 247.001.500

- Q wool/tencel - handwoven  
wol/tencel - handgeweven  
Wolle/Tencel - handgewebt  
laine/tencel - tissé à la main
- ⌄ 3mm
- ▲ approx. 3000gr/m<sup>2</sup>

- E > Fringes of ± 4 cm on the length of the carpet.
- N > Franjes van ± 4 cm bij de lengte van het tapijt.
- D > Mit ± 4 cm langen Fransen auf der langen Seite.
- F > Franges de ± 4 cm sur la longueur du tapis.



RHYTHM 248.001.910 **NEW**

- 🔍 wool/viscose - handwoven  
wol/viscose - handgeweven  
Wolle/Viskose - handgewebt  
laine/viscose - tissé à la main
- 📏 flatweave
- 🏠 approx. 2700gr/m<sup>2</sup>



RHYTHM 248.001.910 **NEW**



RHYTHM 248.001.100



RHYTHM 248.001.100

- 🔍 wool/viscose - handwoven  
wol/viscose - handgeweven  
Wolle/Viskose - handgewebt  
laine/viscose - tissé à la main
- 📏 flatweave
- 🏠 approx. 2700gr/m<sup>2</sup>



RHYTHM 248.001.101

- 🔍 wool/viscose - handwoven  
wol/viscose - handgeweven  
Wolle/Viskose - handgewebt  
laine/viscose - tissé à la main
- 📏 flatweave
- 🏠 approx. 2700gr/m<sup>2</sup>

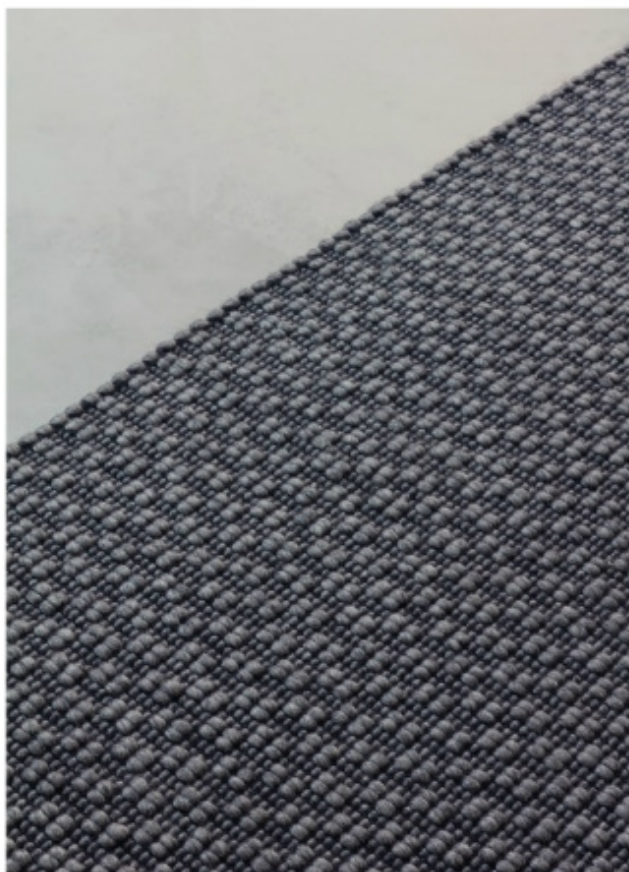




RHYTHM 248.001.101



RHYTHM 248.001.900



RHYTHM 248.001.900

- 🔍 wool/viscose - handwoven  
wol/viscose - handgeweven  
Wolle/Viskose - handgewebt  
laine/viscose - tissé à la main
- 📏 flatweave
- 🏠 approx. 2700gr/m<sup>2</sup>



GRADE 241.001.900

- Q wool/viscose - handwoven  
wol/viscose - handgeweven  
Wolle/Viskose - handgewebt  
laine/viscose - tissé à la main
- ⌞ flatweave
- ▲ approx. 3500gr/m<sup>2</sup>

- E > Fringes of ± 2,5 cm on the length of the carpet.
- N > Franjes van ± 2,5 cm bij de lengte van het tapijt.
- D > Mit ± 2,5 cm langen Fransen auf der langen Seite.
- F > Franges de ± 2,5 cm sur la longueur du tapis.



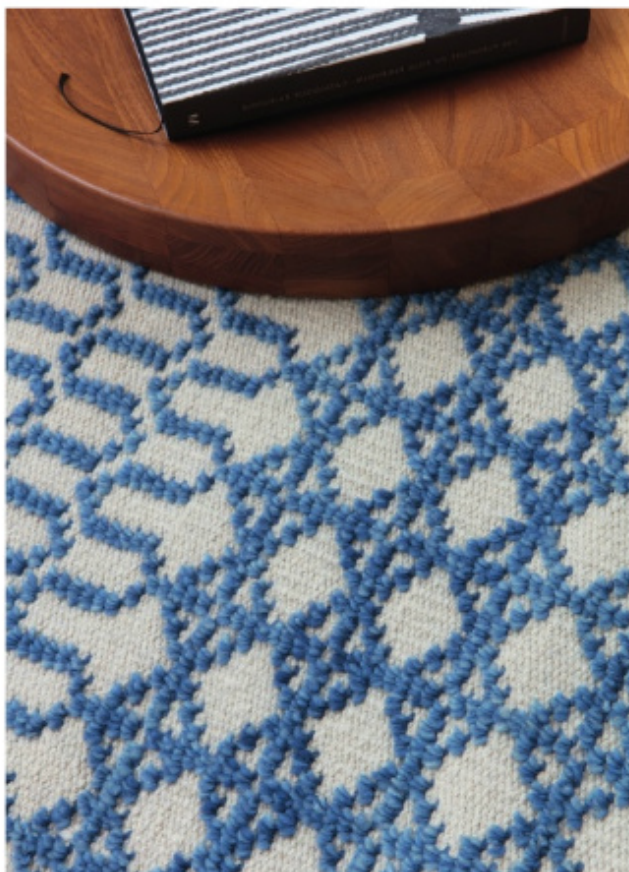
GRADE 241.001.900

69



SWITCH 237.001.500

70



SWITCH 237.001.500

- 🔍 wool - handknotted  
wol - handgeknoopt  
Wolle - handgeknüpft  
laine - noué à la main
- 🏗️ structured
- 🏔️ approx. 2100gr/m<sup>2</sup>



SWITCH 237.001.900

- 🔍 wool - handknotted  
wol - handgeknoopt  
Wolle - handgeknüpft  
laine - noué à la main
- 🏗️ structured
- 🏔️ approx. 2100gr/m<sup>2</sup>





SWITCH 237.001.900

73



MARVEL 240.001.609

74



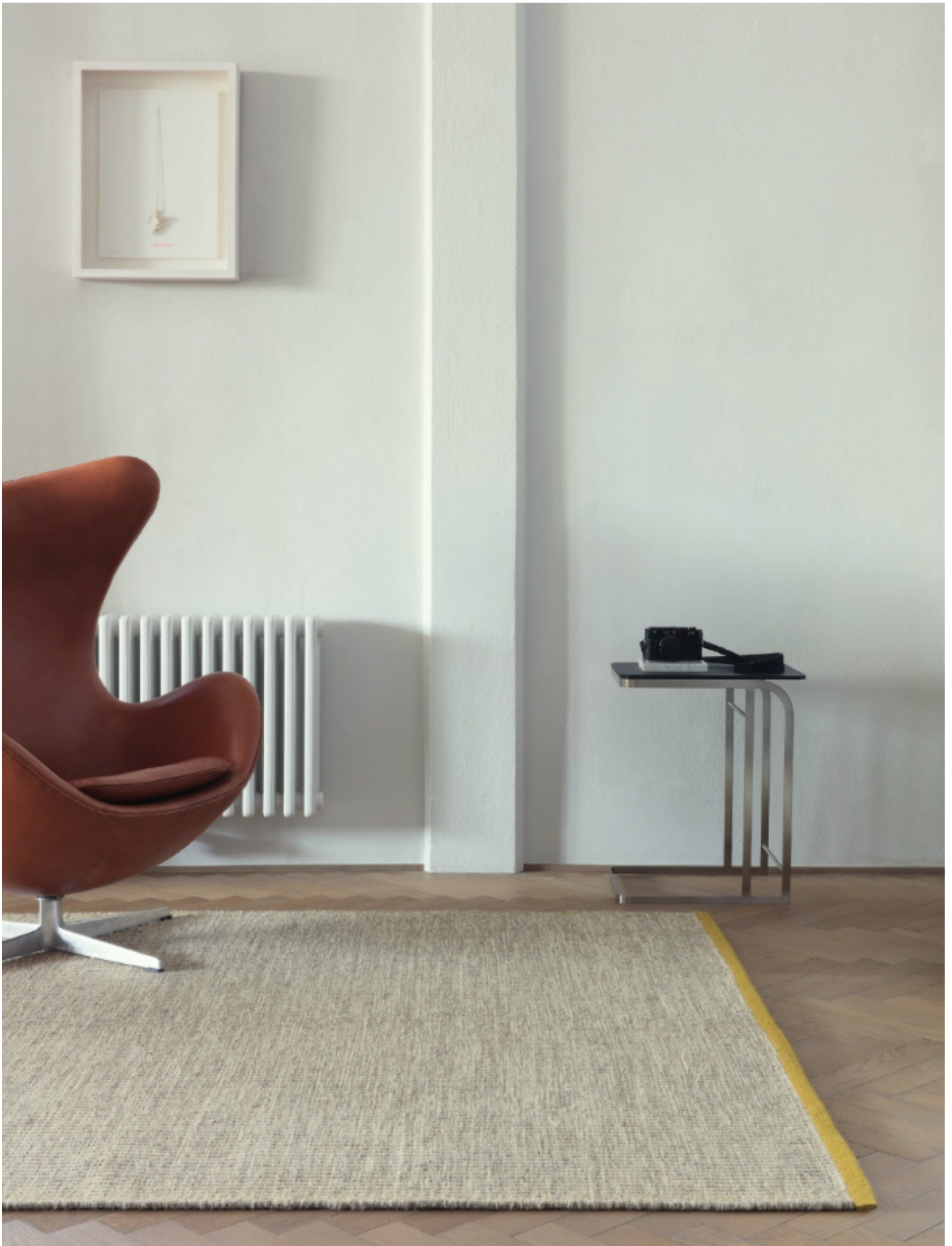
MARVEL 240.001.609

- 🔍 wool - handwoven
- wol - handgeweven
- Wolle - handgewebt
- laine - tissé à la main
- 📏 flatweave
- 🏠 approx. 2000gr/m<sup>2</sup>



MARVEL 240.001.707

- 🔍 wool - handwoven
- wol - handgeweven
- Wolle - handgewebt
- laine - tissé à la main
- 📏 flatweave
- ⚖️ approx. 2000gr/m<sup>2</sup>



MARVEL 240.001.707

77



MARVEL (L) 240.001.909 + (R) 240.001.505 + MELLOW (CUSHION) 732.001.500 + (POUFS S) 733.002.500



MARVEL 240.001.909

Q wool - handwoven  
wol - handgeweven  
Wolle - handgewebt  
laine - tissé à la main

⌄ flatweave

👤 approx. 2000gr/m<sup>2</sup>



MARVEL 240.001.505



MARVEL 240.001.919

- 🔍 wool - handwoven
- wol - handgeweven
- Wolle - handgewebt
- laine - tissé à la main
- 📏 flatweave
- 🏠 approx. 2000gr/m<sup>2</sup>





MARVEL 240.001.919

81



SOLID 243.001.900

82



SOLID 243.001.900

- 🔍 wool - handwoven
- wol - handgeweven
- Wolle - handgewebt
- laine - tissé à la main
- 🏠 flatweave
- 👤 approx. 4000gr/m<sup>2</sup>



SHIFT 242.001.100

- 🔍 wool - handwoven
- wol - handgeweven
- Wolle - handgewebt
- laine - tissé à la main
- 📏 flatweave
- 🏠 approx. 2000gr/m<sup>2</sup>



SHIFT 242.001.100

85

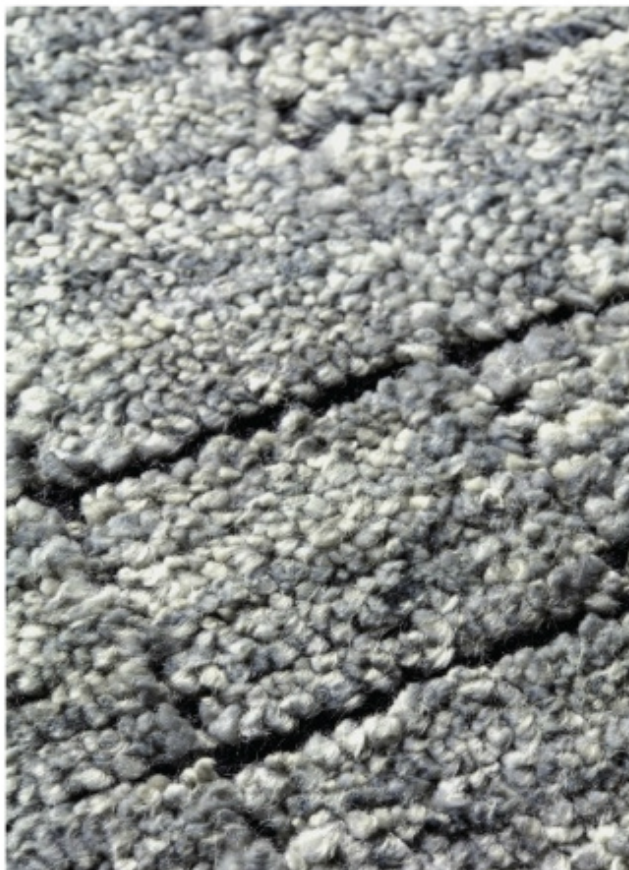


MESH 239.001.100



MESH 239.001.100

- 🔍 wool/bamboo silk - handwoven
- wol/bamboe zijde - handgeweven
- Wolle/Bambus Seide - handgewebt
- laine/soie de bambou - tissé à la main
- 📏 4mm
- 👤 approx. 3250gr/m<sup>2</sup>



MESH 239.001.900

- 🔍 wool/bamboo silk - handwoven
- wol/bamboe zijde - handgeweven
- Wolle/Bambus Seide - handgewebt
- laine/sole de bambou - tissé à la main
- 📏 4mm
- 🏠 approx. 3250gr/m<sup>2</sup>





MESH 239.001.900

89



ERODE 238.001.500



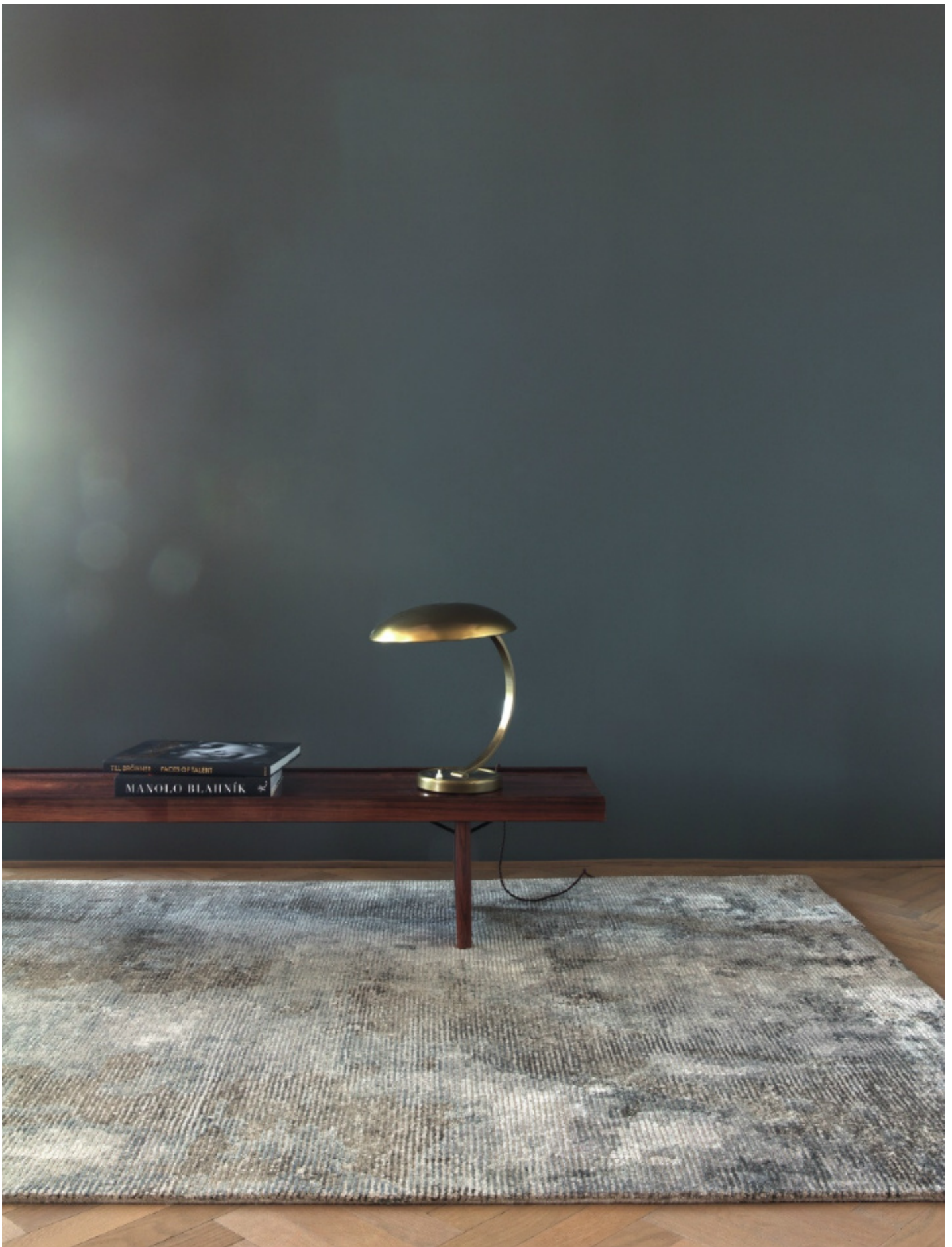
ERODE 238.001.500

- 🔍 wool/bamboo silk - handtufted
- wol/bamboe zijde - handgetuft
- Wolle/Bambus Seide - handgetuftet
- laine/soie de bambou - tufté à la main
- 📏 high low
- 🏠 approx. 3800gr/m<sup>2</sup>



ERODE 238.001.600

- 🔍 wool/bamboo silk - handtufted  
wol/bamboe zijde - handgetuft  
Wolle/Bambus Seide - handgetuftet  
laine/soie de bambou - tufté à la main
- ⚖️ high low
- 🏠 approx. 3800gr/m<sup>2</sup>



ERODE 238.001.600



REFLECT 234.001.700



REFLECT 234.001.700

- 🔍 wool/viscose - handknotted  
wol/viscose - handgeknoopt  
Wolle/Viskose - handgeknüpft  
laine/viscose - noué à la main
- 📏 zero pile
- 👤 approx. 2900gr/m<sup>2</sup>



REFLECT 234.001.900

- 🔍 wool/viscose - handknotted  
wol/viscose - handgeknoopt  
Wolle/Viskose - handgeknüpft  
laine/viscose - noué à la main
- 📏 zero pile
- 🏠 approx. 2900gr/m<sup>2</sup>





REFLECT 234.001.900



REFLECT 234.001.500



REFLECT 234.001.500

- Q wool/viscose - handknotted  
wol/viscose - handgeknoopt  
Wolle/Viskose - handgeknüpft  
laine/viscose - noué à la main
- ± zero pile
- 👤 approx. 2900gr/m<sup>2</sup>



REFLECT 234.001.200

- 🔍 wool/viscose - handknotted  
wol/viscose - handgeknoopt  
Wolle/Viskose - handgeknüpft  
laine/viscose - noué à la main
- 📏 zero pile
- 👤 approx. 2900gr/m<sup>2</sup>

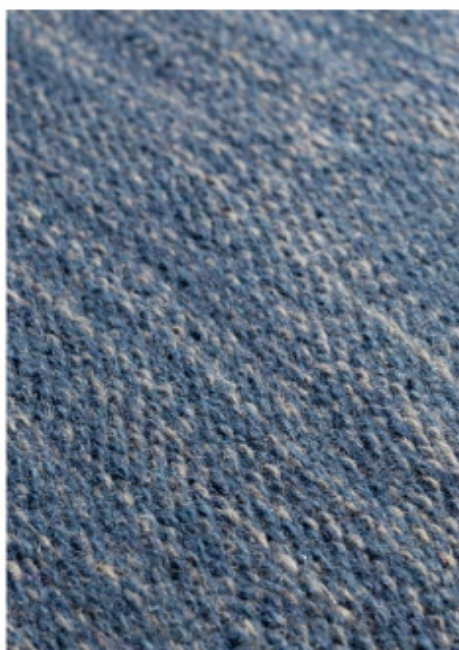


REFLECT 234.001.200

101



ENJOY 216.001.200 + (CUSHION) 700.001.200



RISE 216.002.500

- 🔍 wool - handwoven
- wol - handgeweven
- Wolle - handgewebt
- laine - tissé à la main
- 🏠 flatweave
- 👤 approx. 1400gr/m<sup>2</sup>



ENJOY 216.001.200 + 700.001.200



ENJOY 216.001.600

- 🔍 wool - handwoven
- wol - handgeweven
- Wolle - handgewebt
- laine - tissé à la main
- 🏠 flatweave
- 👤 approx. 1400gr/m<sup>2</sup>



RISE 216.002.600





ENJOY (R) 216.001.600 + RISE (L) 216.002.600



ENJOY (L) 216.001.990 + (CUSHION) 700.001.990 + RISE (R) 216.002.300



ENJOY 216.001.990 + 700.001.990 + RISE 216.002.300

- 🔍 wool - handwoven  
wol - handgeweven  
Wolle - handgewebt  
laine - tissé à la main
- 📏 flatweave
- 📊 approx. 1400gr/m<sup>2</sup>



SAND 219.001.100

- 🔍 jute/cotton - handwoven
- 🔍 jute/katoen - handgeweven
- 🔍 Jute/Baumwolle - handgewebt
- 🔍 jute/coton - tissé à la main
- 📏 flatweave
- 📊 approx. 2500gr/m<sup>2</sup>



SAND 219.001.100

109



FEEL 223.001.900 + (PLAID) 704.001.900



FEEL 223.001.900

- 🔍 faux fur
- imitatiebont
- Kunstfell
- fausse fourrure
- 📏 30mm
- 👤 approx. 2200gr/m<sup>2</sup>

- E > Rug is not fire resistant.
- N > Tapijt is niet vuurvast.
- D > Teppich ist nicht feuerfest.
- F > Tapis non traité anti-feu.



FEEL 211.001.600 + (CUSHION) 706.001.600

- 🔍 faux fur
- imitatiebont
- Kunstfell
- fausse fourrure
- 📏 20mm
- 🏠 approx. 1600gr/m<sup>2</sup>

- E > Rug is not fire resistant.
- N > Tapijt is niet vuurvast.
- D > Teppich ist nicht feuerfest.
- F > Tapis non traité anti-feu.





FEEL 211.001.600 + (PLAID) 705.001.600



FEEL 211.003.100 + (CUSHION) 709.001.100



FEEL 211.003.100

Q faux fur  
imitatiebont  
Kunstfell  
fausse fourrure

⌄ 30mm

▲ approx. 2000gr/m<sup>2</sup>

E > Rug is not fire resistant.  
N > Tapijt is niet vuurvast.  
D > Teppich ist nicht feuerfest.  
F > Tapis non traité anti-feu.



NATIVE 217.001.900

- 🔍 wool/viscose - handknotted  
wol/viscose - handgeknoopt  
Wolle/Viskose - handgeknüpft  
laine/viscose - noué à la main
- 📏 zero pile
- 👤 approx. 2900gr/m<sup>2</sup>



NATIVE 217.001.900

117



HEXAGON 233.001.990

118



HEXAGON 233.001.990

- Q wool/viscose - handtufted  
wol/viscose - handgetuft  
Wolle/Viskose - handgetuftet  
laine/viscose - tufté à la main
- ⊕ 12mm
- ▲ approx. 4000gr/m<sup>2</sup>



CUBE 045.069.990

- 🔍 multi-colored wool - crosswoven  
meerkleurige wol - dwars geweven  
mehrfarbige Wolle - quergewebt  
laine multicolore - tissé à travers
- 📏 10mm
- 👤 approx. 2700gr/m<sup>2</sup>





CUBE 045.069.990

121



PATCH 181.003.990



PATCH 181.003.990

- Q wool - handtufted  
wol - handgetuft  
Wolle - handgetuftet  
laine - tufté à la main
- ⊕ 12mm
- ⚖ approx. 4250gr/m<sup>2</sup>



LINEWORK 202.001.990

Q viscose - handwoven  
 viscose - handgeweven  
 Viskose - handgewebt  
 viscose - tissé à la main

⊕ 10mm

⚖ approx. 4700gr/m<sup>2</sup>

E > Due to the nature of the product joints may be visible.  
 N > Door de aard van het product kunnen verbindingen zichtbaar worden.  
 D > Bedingt durch tibetanische Webart können Bindungspunkte sichtbar werden.  
 F > Certaines lignes verticales peuvent apparaître dans la texture dû au procédé unique du tissage tibétain.



LINework 202.001.990

125



STATIC 204.001.110 **NEW**

126



STATIC 204.001.110 **NEW**

- Q wool - handtufted  
wol - handgetuft  
Wolle - handgetuftet  
laine - tufté à la main
- ± 10mm
- ⚖ approx. 3500gr/m<sup>2</sup>



STATIC 204.001.500

- 🔍 wool - handtufted  
wol - handgetuft  
Wolle - handgetuftet  
laine - tufté à la main
- 📏 10mm
- 🏠 approx. 3500gr/m<sup>2</sup>





STATIC 204.001.500

129



DESERT 199.001.700



DESERT 199.001.700

Q wool/viscose - handwoven  
wol/viscose - handgeweven  
Wolle/Viskose - handgewebt  
laine/viscose - tissé à la main

± 10mm

▲ approx. 5000gr/m<sup>2</sup>



GRAIN 218.001.910

- Q handspun viscose - handwoven  
handgesponnen viscose - handgeweven  
handgesponnen Viskose - handgewebt  
viscose filé main - tissé à la main
- ⚙ zero pile
- 👤 approx. 2500gr/m<sup>2</sup>

- E > Rug shows natural abrash due to origin of the yarn.
- N > Het tapijt toont een natuurlijke abrash door de aard van het garen.
- D > Die Herkunft des Garns verleiht dem Teppich seine natürliche Haptik.
- F > Le tapis présente des abrases naturels en raison de l'origine du tapis.



GRAIN 218.001.910

133



GRAIN 218.001.900 + MELLOW 733.002.500 (POUF) + 732.002.500 (CUSHION)



GRAIN 218.001.900

- 🔍 handspun viscose - handwoven  
handgesponnen viscose - handgeweven  
handgesponnen Viskose - handgewebt  
viscose filé main - tissé à la main
- 📏 zero pile
- 👤 approx. 2500gr/m<sup>2</sup>

- E > Rug shows natural abrash due to origin of the yarn.
- N > Het tapijt toont een natuurlijke abrash door de aard van het garen.
- D > Die Herkunft des Garns verleiht dem Teppich seine natürliche Haptik.
- F > Le tapis présente des abraches naturels en raison de l'origine du tapis.



GRAIN 218.001.000

- Q handspun viscose - handwoven  
handgesponnen viscose - handgeweven  
handgesponnen Viskose - handgewebt  
viscose filé main - tissé à la main
- ⚙ zero pile
- 👤 approx. 2500gr/m<sup>2</sup>

- E > Rug shows natural abrash due to origin of the yarn.
- N > Het tapijt toont een natuurlijke abrash door de aard van het garen.
- D > Die Herkunft des Garns verleiht dem Teppich seine natürliche Haptik.
- F > Le tapis présente des abraches naturels en raison de l'origine du tapis.





GRAIN 218.001.000

137



FRAMEWORK 229.001.100



FRAMEWORK 229.001.100

- Q wool/viscose - handwoven  
wol/viscose - handgeweven  
Wolle/Viskose - handgewebt  
laine/viscose - tissé à la main
- ⌄ flatweave
- 👤 approx. 3500gr/m<sup>2</sup>



FRAMEWORK 229.001.900

- 🔍 wool/viscose - handwoven  
wol/viscose - handgeweven  
Wolle/Viskose - handgewebt  
laine/viscose - tissé à la main
- 📏 flatweave
- 👤 approx. 3500gr/m<sup>2</sup>



FRAMEWORK 229.001.900



MERGE 230.001.900

142



MERGE 230.001.900

- Q wool/viscose - handwoven  
wol/viscose - handgeweven  
Wolle/Viskose - handgewebt  
laine/viscose - tissé à la main
- ⌚ flatweave
- ⚖ approx. 4000gr/m<sup>2</sup>

- E > Fringes of ± 12 cm on the length of the carpet.
- N > Franjes van ± 12 cm bij de lengte van het tapijt.
- D > Mit ±12 cm langen Fransen auf der langen Seite.
- F > Franges de ± 12 cm sur la longueur du tapis.



MERGE 230.001.920

- 🔍 wool/viscose - handwoven  
wol/viscose - handgeweven  
Wolle/Viskose - handgewebt  
laine/viscose - tissé à la main
- 🏠 flatweave
- 📏 approx. 4000gr/m<sup>2</sup>

- E > Fringes of ± 12 cm on the length of the carpet.
- N > Franjes van ± 12 cm bij de lengte van het tapijt.
- D > Mit ±12 cm langen Fransen auf der langen Seite.
- F > Franges de ± 12 cm sur la longueur du tapis.





MERGE 230.001.920



PRIMAL 231.001.700



PRIMAL 231.001.700

- Q wool/viscose - handwoven  
wol/viscose - handgeweven  
Wolle/Viskose - handgewebt  
laine/viscose - tissé à la main
- ⌆ flatweave
- ▲ approx. 3000gr/m<sup>2</sup>

- E > Fringes of ± 12 cm on the length of the carpet.
- N > Franjes van ± 12 cm bij de lengte van het tapijt.
- D > Mit ±12 cm langen Fransen auf der langen Seite.
- F > Franges de ± 12 cm sur la longueur du tapis.



RIPPLE 214.001.100

Q viscose/wool - handwoven  
viscose/wol - handgeweven  
Viskose/Wolle - handgewebt  
viscose/laine - tissé à la main

± 9mm

▲ approx. 3500gr/m<sup>2</sup>



RIPPLE 214.001.900



RIPPLE 214.001.900

150



RIPPLE 214.001.900

- 🔍 viscose/wool - handwoven
- viscose/wol - handgeweven
- Viskose/Wolle - handgewebt
- viscose/laine - tissé à la main
- 📏 9mm
- 🏠 approx. 3500gr/m<sup>2</sup>



TRACES 203.001.100

Q viscose - handtufted  
viscose - handgetuft  
Viskose - handgetuftet  
viscose - tufté à la main

12mm

▲ approx. 5000gr/m<sup>2</sup>



TRACES 203.001.600





TRACES 203.001.600



TRACES 203.001.900



TRACES 203.001.900

- 🔍 viscose - handtufted
- viscose - handgetuft
- Viskose - handgetuftet
- viscose - tufté à la main
- 📏 12mm
- 🏠 approx. 5000gr/m<sup>2</sup>



CURRENT 206.001.520 **NEW**

- Q viscose - handwoven
- viscose - handgeweven
- Viskose - handgewebt
- viscose - tissé à la main

± 7mm

👤 approx. 4000gr/m<sup>2</sup>



CURRENT 206.001.520 **NEW**

157



CURRENT 206.001.200 **NEW**

158



CURRENT 206.001.200 **NEW**

- Q viscose - handwoven
- viscose - handgeweven
- Viskose - handgewebt
- viscose - tissé à la main
- ± 7mm
- ▲ approx. 4000gr/m<sup>2</sup>



CURRENT 206.001.510

- 🔍 viscose - handwoven
- viscose - handgeweven
- Viskose - handgewebt
- viscose - tissé à la main
- 📏 7mm
- 👤 approx. 4000gr/m<sup>2</sup>





CURRENT 206.001.510

161



CURRENT 206.001.910

162

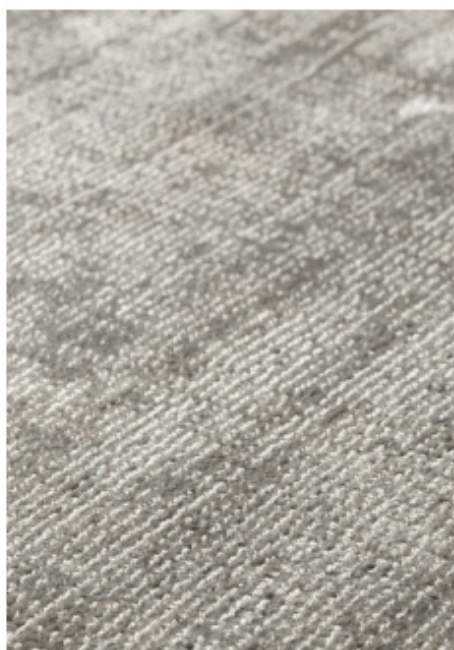


CURRENT 206.001.900

Q viscose - handwoven  
viscose - handgeweven  
Viskose - handgewebt  
viscose - tissé à la main

7 mm

approx. 4000gr/m<sup>2</sup>



CURRENT 206.001.910



SHINGLE 206.002.910

- Q viscose - handwoven
- viscose - handgeweven
- Viskose - handgewebt
- viscose - tissé à la main
- ± 7mm
- 👤 approx. 4000gr/m<sup>2</sup>



SHINGLE 206.002.910



DUNE 192.001.600

166



DUNE 192.001.600

- Q wool Indo-Nepalese/hemp - handknotted  
Indo-Nepalese wol/hennep - handgeknoopt  
Indo-Nepalese Wolle/Hanf - handgeknüpft  
laine Indo-Népalaise/chanvre - noué à la main
- ⚖ high low
- 🏠 approx. 3000gr/m<sup>2</sup>

- E > Due to the nature of the product joints may be visible.
- N > Door de aard van het product kunnen verbindingen zichtbaar worden.
- D > Bedingt durch tibetanische Webart können Bindungspunkte sichtbar werden.
- F > Certaines lignes verticales peuvent apparaître dans la texture dû au procédé unique du tissage tibétain.



DUNE 192.001.100

- Q wool Indo-Nepalese/hemp - handknotted  
Indo-Nepalese wol/hennep - handgeknoopt  
Indo-Nepalese Wolle/Hanf - handgeknüpft  
laine Indo-Népalaise/chanvre - noué à la main
- ⚖ high low
- 🏠 approx. 3000gr/m<sup>2</sup>

- E > Due to the nature of the product joints may be visible.
- N > Door de aard van het product kunnen verbindingen zichtbaar worden.
- D > Bedingt durch tibetanische Webart können Bindungspunkte sichtbar werden.
- F > Certaines lignes verticales peuvent apparaître dans la texture dû au procédé unique du tissage tibétain.





DUNE 192.001.100

169



ADORE 207.001.100

170



ADORE 207.001.100

- Q polyester - handwoven
- polyester - handgeweven
- Polyester - handgewebt
- polyester - tissé à la main

± 75mm

▲ approx. 6250gr/m<sup>2</sup>



ADORE 207.001.500

- 🔍 polyester - handwoven
- polyester - handgeweven
- Polyester - handgewebt
- polyester - tissé à la main
- 📏 75mm
- 👤 approx. 6250gr/m<sup>2</sup>



ADORE 207.001.500

173



ADORE 207.001.900

174



ADORE 207.001.610



ADORE 207.001.900

- 🔍 polyester - handwoven
- polyester - handgeweven
- Polyester - handgewebt
- polyester - tissé à la main
- 📏 75mm
- 👤 approx. 6250gr/m<sup>2</sup>



ADORE 207.001.920

Q polyester - handwoven  
polyester - handgeweven  
Polyester - handgewebt  
polyester - tissé à la main

± 75mm

👤 approx. 6250gr/m<sup>2</sup>





ADORE 207.001.920

177



ADORE 207.001.950

178



ADORE 207.001.950

- 🔍 polyester - handwoven
- polyester - handgeweven
- Polyester - handgewebt
- polyester - tissé à la main
- ± 75mm
- 👤 approx. 6250gr/m<sup>2</sup>

MELLOW



cm 60x60x20  
in 2'x2'x0'8

cm 60x60x45  
in 2'x2'x1'6"

cm 60x60x60  
in 2'x2'x2'

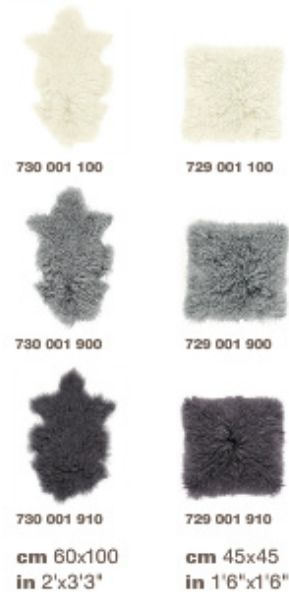
cm 45x45  
in 1'6"x1'6"

cm 45x45  
in 1'6"x1'6"

p. 4-19 NEW

- Q pouf: cotton/cotton filling
- Q cushion: cotton
- ⌆ flatweave
- ▲ pouf small: approx. 5360gr/pc.
- ▲ pouf medium: approx. 10935gr/pc.
- ▲ pouf large: approx. 19000gr/pc.
- ▲ cushion: approx. 900gr/pc.

LUSH



cm 60x100  
in 2'x3'3"

cm 45x45  
in 1'6"x1'6"

p. 18

- Q Mongolian lambskin
- ⌆ 100mm
- ▲ skin: approx. 450gr/pc.
- ▲ cushion: approx. 650gr/pc.

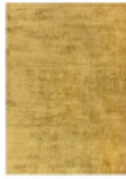
p. 20

- Q Mongolian lambskin
- ⌆ 100mm
- ▲ skin: approx. 450gr/pc.
- ▲ cushion: Approx. 650gr/pc.

p. 22

- Q Mongolian lambskin
- ⌆ 100mm
- ▲ skin: approx. 450gr/pc.
- ▲ cushion: Approx. 650gr/pc.

## GLOW



253.001.700



253.001.900

**p. 24-27 NEW****Q** bamboo silk - handwoven**↑** 8mm**⚖** approx. 4500gr/m<sup>2</sup>**cm** 170x240-200x300-250x350**in** 5'7"x7'10"-6'7"x9'10"-8'2"x11'6"

## UNITE



254.001.000

**p. 28 NEW****Q** viscose - handwoven**↑** 5mm**⚖** approx. 3600gr/m<sup>2</sup>**cm** 140x200-170x240-200x300-250x350**in** 4'7"x6'7"-5'7"x7'10"-6'7"x9'10"-8'2"x11'6"

## AURORA



252.001.990

**p. 30 NEW****Q** wool/viscose - handwoven**↑** 10mm**⚖** approx. 5000gr/m<sup>2</sup>**cm** 170x240-200x300-250x350**in** 5'7"x7'10"-6'7"x9'10"-8'2"x11'6"

## RAY



251.001.900

**p. 32 NEW****Q** wool/viscose - handwoven**↑** 10mm**⚖** approx. 3500gr/m<sup>2</sup>**cm** 60x120-140x200-170x240-200x300-250x350**in** 2'x3'11"-4'7"x6'7"-5'7"x7'10"-6'7"x9'10"-8'2"x11'6"

## LEGACY



249.001.300

**p. 34 NEW****Q** wool/bamboo silk - handknotted**↑** 8mm**⚖** approx. 3900gr/m<sup>2</sup>**cm** 140x200-170x240-200x300-250x350**in** 4'7"x6'7"-5'7"x7'10"-6'7"x9'10"-8'2"x11'6"

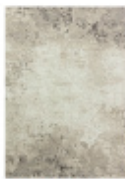
## LUMINOUS



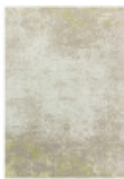
508.001.AA000



508.001.AB500



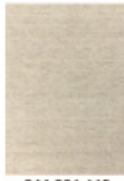
508.001.AC620



508.001.AD700

**p. 36-43 NEW****Q** decolan/polyester - woven**↑** flatweave**⚖** approx. 1540gr/m<sup>2</sup>**cm** 170x240-200x300-250x350**in** 5'7"x7'10"-6'7"x9'10"-8'2"x11'6"

## OAT



244.001.110



244.001.500



244.001.900



244.001.910

## p. 44-51

**Q** wool/bamboo silk - handwoven

**↑** zero pile

**⚖** approx. 3500gr/m<sup>2</sup>

**cm** 140x200-170x240-200x300-250x350

**in** 4'7"x6'7"-5'7"x7'10"-6'7"x9'10"-8'2"x11'6"

**!** 244.001.500 also 60x120 / 2'x3'11"

## DOTTED



246.001.900



246.001.990

## p. 52-55

**Q** wool/viscose - handtufted

**↑** high low

**⚖** approx. 5000gr/m<sup>2</sup>

**cm** 60x120-140x200-170x240-200x300-250x350

**in** 2'x3'11"-4'7"x6'7"-5'7"x7'10"-6'7"x9'10"-8'2"x11'6"

## PRIME



245.001.100

## p. 56

**Q** wool - Berber knotted

**↑** 20mm

**⚖** approx. 4500gr/m<sup>2</sup>

**cm** 60x120-140x200-170x240-200x300-250x350

**in** 2'x3'11"-4'7"x6'7"-5'7"x7'10"-6'7"x9'10"-8'2"x11'6"

## TORRENT



247.001.500

## p. 58

**Q** wool/tencel - handwoven

**↑** 3mm

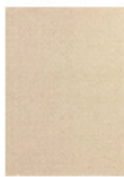
**⚖** approx. 3000gr/m<sup>2</sup>

**cm** 60x120-140x200-170x240-200x300-250x350

**in** 2'x3'11"-4'7"x6'7"-5'7"x7'10"-6'7"x9'10"-8'2"x11'6"

**!** Fringes of ± 4 cm on the length of the carpet.

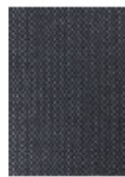
## RHYTHM



248.001.100



248.001.101



248.001.900



248.001.910

## p. 60-67 NEW

**Q** wool/viscose - handwoven

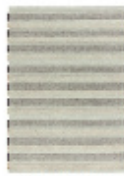
**↑** flatweave

**⚖** approx. 2700gr/m<sup>2</sup>

**cm** 60x120-140x200-170x240-200x300-250x350

**in** 2'x3'11"-4'7"x6'7"-5'7"x7'10"-6'7"x9'10"-8'2"x11'6"

## GRADE



241.001.900

## p. 68

**Q** wool/viscose - handwoven

**↑** flatweave

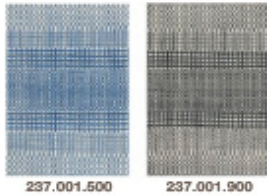
**⚖** approx. 3500gr/m<sup>2</sup>

**cm** 60x120-140x200-170x240-200x300-250x350

**in** 2'x3'11"-4'7"x6'7"-5'7"x7'10"-6'7"x9'10"-8'2"x11'6"

**!** Fringes of ± 2,5 cm on the length of the carpet.

## SWITCH



237.001.500

237.001.900

p. 70-73

Q wool - handknotted

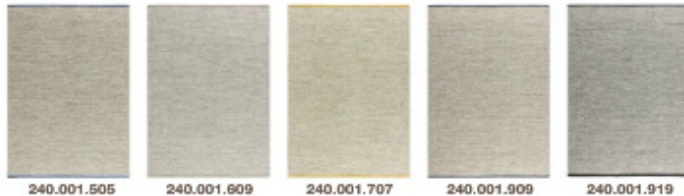
⌆ structured

⚖ approx. 2100gr/m<sup>2</sup>

cm 60x120-140x200-170x240-200x300-250x350

in 2'x3'11"-4'7"x6'7"-5'7"x7'10"-6'7"x9'10"-8'2"x11'6"

## MARVEL



240.001.505

240.001.909

240.001.707

240.001.909

240.001.919

p. 74-81

Q wool - handwoven

⌆ flatweave

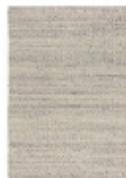
⚖ approx. 2000gr/m<sup>2</sup>

cm 140x200-170x240-200x300-250x350

in 4'7"x6'7"-5'7"x7'10"-6'7"x9'10"-8'2"x11'6"

! 240.001.909 also 60x120 / 2'x3'11"

## SOLID



243.001.900

p. 82

Q wool - handwoven

⌆ flatweave

⚖ approx. 4000gr/m<sup>2</sup>

cm 60x120-140x200-170x240-200x300-250x350

in 2'x3'11"-4'7"x6'7"-5'7"x7'10"-6'7"x9'10"-8'2"x11'6"

## SHIFT



242.001.100

p. 84

Q wool - handwoven

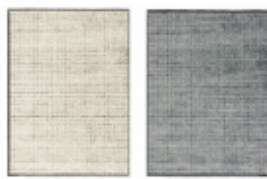
⌆ flatweave

⚖ approx. 2000gr/m<sup>2</sup>

cm 60x120-140x200-170x240-200x300

in 2'x3'11"-4'7"x6'7"-5'7"x7'10"-6'7"x9'10"-8'2"x11'6"

## MESH



239.001.100

239.001.900

p. 86-89

Q viscose/wool - handwoven

⌆ 4mm

⚖ approx. 3250gr/m<sup>2</sup>

cm 170x240-200x300-250x350

in 5'7"x7'10"-6'7"x9'10"-8'2"x11'6"

! 239.001.900 also 60x120 / 2'x3'11"

## ERODE



238.001.500

238.001.600

p. 90-93

Q wool/bamboo silk - handtufted

⌆ high low

⚖ approx. 3800gr/m<sup>2</sup>

cm 140x200-170x240-200x300-250x350

in 4'7"x6'7"-5'7"x7'10"-6'7"x9'10"-8'2"x11'6"

! 238.001.600 also 60x120 / 2'x3'11"

## REFLECT



234.001.700



234.001.200



234.001.500



234.001.900

p. 94-101

Q wool/viscose - handknotted

⌆ zero pile

⚖ approx. 2900gr/m<sup>2</sup>

cm 140x200-170x240-200x300-250x350

in 4'7"x6'7"-5'7"x7'10"-6'7"x9'10"-8'2"x11'6"

! 234.001.200 also 60x120 / 2'x3'11"

## ENJOY



216.001.200 ●



700.001.200 ●

cm 50x50  
in 20"x20"

216.001.600 ●



700.001.600 ●

cm 50x50  
in 20"x20"

216.001.990 ●



700.001.990 ●

cm 50x50  
in 20"x20"

p. 102

Q wool - handwoven

⌆ flatweave

⚖ approx. 1400gr/m<sup>2</sup>

cm 170x240-200x300

in 4'7"x6'7"-5'7"x7'10"-6'7"x9'10"

p. 104

Q wool - handwoven

⌆ flatweave

⚖ approx. 1400gr/m<sup>2</sup>

cm 170x240-200x300

in 4'7"x6'7"-5'7"x7'10"-6'7"x9'10"

p. 106

Q wool - handwoven

⌆ flatweave

⚖ approx. 1400gr/m<sup>2</sup>

cm 60x120-140x200-170x240-200x300

in 2'x3'11"-4'7"x6'7"-5'7"x7'10"-6'7"x9'10"

## RISE



216.002.300 ●



216.002.500 ●



216.002.600 ●

p. 103-107

Q wool - handwoven

⌆ flatweave

⚖ approx. 1400gr/m<sup>2</sup>

cm 170x240-200x300

in 5'7"x7'10"-6'7"x9'10"

! 216.002.300 also 60x120 / 2'x3'11"

## SAND



219.001.100 ●

p. 108

Q jute/cotton - handwoven

⌆ flatweave

⚖ approx. 2500gr/m<sup>2</sup>

cm 60x120-140x200-170x240-200x300

in 2'x3'11"-4'7"x6'7"-5'7"x7'10"-6'7"x9'10"-8'2"x11'6"



## FEEL



223.001.900



704.001.900



703.001.900



712.001.900



211.001.600



705.001.600



706.001.600



707.001.600



211.003.100



708.001.100



709.001.100



710.001.100

**p. 110****Q** faux fur

⌆ 30mm

⚖ approx. 2200gr/m<sup>2</sup>**cm** 64x120-128x200-160x240-192x300-255x350**in** 2'1"x3'11"-4'2"x6'7"-5'3"x7'10"-6'3"x9'10"-8'3"x11'6"

## PLAID

**cm** 140x200**in** 4'6"x6'7"

## CUSHION

**cm** 50x50-70x70**in** 20"x20"-28"x28"**p. 112****Q** faux fur

⌆ 20mm

⚖ approx. 1600gr/m<sup>2</sup>**cm** 120x200-160x240-200x300-240x350**in** 3'11"x6'7"-5'3"x7'10"-6'7"x9'10"-7'10"x11'6"

## PLAID

**cm** 140x200**in** 4'6"x6'7"

## CUSHION

**cm** 50x50-70x70**in** 20"x20"-28"x28"**p. 114****Q** faux fur

⌆ 30mm

⚖ approx. 2000gr/m<sup>2</sup>**cm** 64x120-128x200-160x240-192x300-255x350**in** 2'1"x3'11"-4'2"x6'7"-5'3"x7'10"-6'3"x9'10"-8'3"x11'6"

## PLAID

**cm** 140x200**in** 4'6"x6'7"

## CUSHION

**cm** 50x50-70x70**in** 20"x20"-28"x28"

## NATIVE



217.001.900

**p. 116****Q** wool/viscose - handknotted

⌆ zero pile

⚖ approx. 2900gr/m<sup>2</sup>**cm** 60x120-140x200-170x240-200x300-250x350**in** 2'x3'11"-4'7"x6'7"-5'7"x7'10"-6'7"x9'10"-8'2"x11'6"

## HEXAGON



233.001.990

**p. 118****Q** wool/viscose - handtufted

⌆ 12mm

⚖ approx. 4000gr/m<sup>2</sup>**cm** 140x200-170x240-200x300-250x350**in** 4'7"x6'7"-5'7"x7'10"-6'7"x9'10"-8'2"x11'6"

## CUBE



045.069.990

p. 120

Q multi/colored wool - crosswoven

⌆ 10mm

⚖ approx. 2700gr/m<sup>2</sup>

cm 140x195-170x235-200x295-250x345-300x395

in 4'7"x6'5"-5'7"x7'8"-6'7"x9'8"-8'2"x11'4"-9'8"x12'9"

## PATCH



181.003.990

p. 122

Q wool - handtufted

⌆ 12mm

⚖ approx. 4250gr/m<sup>2</sup>

cm 60x120-140x200-170x240-200x300-250x350

in 2'x3'11"-4'7"x6'7"-5'7"x7'10"-6'7"x9'10"-8'2"x11'6"

## LINEWORK



202.001.990

p. 124

Q viscose - handwoven

⌆ 10mm

⚖ approx. 4700gr/m<sup>2</sup>

cm 60x120-140x200-170x240-200x300-250x350

in 2'x3'11"-4'7"x6'7"-5'7"x7'10"-6'7"x9'10"-8'2"x11'6"

## STATIC



204.001.110

204.001.500

p. 126-129 NEW

Q wool - handtufted

⌆ 10mm

⚖ approx. 3500gr/m<sup>2</sup>

cm 60x120-140x200-170x240-200x300-250x350

in 2'x3'11"-4'7"x6'7"-5'7"x7'10"-6'7"x9'10"-8'2"x11'6"

## DESERT



199.001.700

p. 130

Q wool/viscose - handwoven

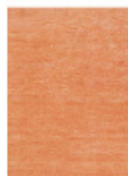
⌆ 10mm

⚖ approx. 5000gr/m<sup>2</sup>

cm 140x200-170x240-200x300-250x350

in 4'7"x6'7"-5'7"x7'10"-6'7"x9'10"-8'2"x11'6"

## GRAIN



218.001.000 ●



218.001.900 ●



218.001.910 ●

p. 132-137

Q handspun viscose - handwoven

⌆ zero pile

⚖ approx. 2500gr/m<sup>2</sup>

cm 140x200-170x240-200x300

in 4'7"x6'7"-5'7"x7'10"-6'7"x9'10"

! 218.001.900 also 60x120 / 2'x3'11"

## FRAMEWORK



p. 138-141

**Q** wool/viscose - handwoven

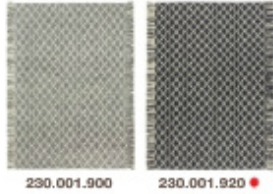
**⌆** flatweave

**⚖** approx. 3000gr/m<sup>2</sup>

**cm** 60x120-140x200-170x240-200x300-250x350

**in** 2'x3'11"-4'7"x6'7"-5'7"x7'10"-6'7"x9'10"-8'2"x11'6"

## MERGE



p. 142-145

**Q** wool/viscose - handwoven

**⌆** flatweave

**⚖** approx. 4000gr/m<sup>2</sup>

**cm** 60x120-140x200-170x240-200x300-250x350

**in** 2'x3'11"-4'7"x6'7"-5'7"x7'10"-6'7"x9'10"-8'2"x11'6"

**!** Fringes of ± 12 cm on the length of the carpet.

## PRIMAL



p. 146

**Q** wool/viscose - handwoven

**⌆** flatweave

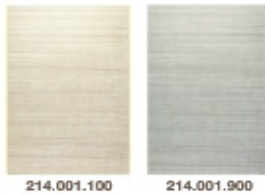
**⚖** approx. 3000gr/m<sup>2</sup>

**cm** 60x120-140x200-170x240-200x300-250x350

**in** 2'x3'11"-4'7"x6'7"-5'7"x7'10"-6'7"x9'10"-8'2"x11'6"

**!** Fringes of ± 12 cm on the length of the carpet.

## RIPPLE



p. 148-151

**Q** viscose/wool - handwoven

**⌆** 9mm

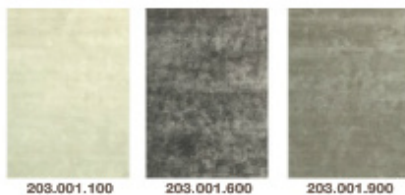
**⚖** approx. 3500gr/m<sup>2</sup>

**cm** 170x240-200x300-250x350

**in** 5'7"x7'10"-6'7"x9'10"-8'2"x11'6"

**!** 214.001.900 also 60x120 / 2'x3'11"

## TRACES



p. 152-155

**Q** viscose - handtufted

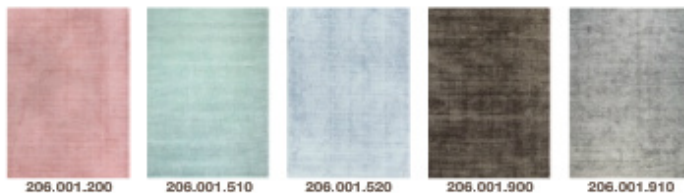
**⌆** 12mm

**⚖** approx. 5000gr/m<sup>2</sup>

**cm** 60x120-140x200-170x240-200x300-250x350

**in** 2'x3'11"-4'7"x6'7"-5'7"x7'10"-6'7"x9'10"-8'2"x11'6"

## CURRENT



p. 156-163 NEW

**Q** viscose - handwoven

**⌆** 7mm

**⚖** approx. 4000gr/m<sup>2</sup>

**cm** 170x240-200x300-250x350

**in** 5'7"x7'10"-6'7"x9'10"-8'2"x11'6"

## SHINGLE



206.002.910 ●

**p. 164****Q** viscose - handwoven**↑** 7mm**▲** approx. 4000gr/m<sup>2</sup>**cm** 60x120-170x240-200x300-250x350**in** 2'x3'11"-5'7"x7'10"-6'7"x9'10"-8'2"x11'6"

## DUNE



192.001.100



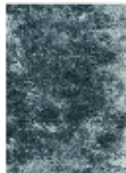
192.001.600 ●

**p. 166-169****Q** wool/hemp Indo-Nepalese - handknotted**↑** high low**▲** approx. 3000gr/m<sup>2</sup>**cm** 60x120-140x200-170x240-200x300-250x350**in** 2'x3'11"-4'7"x6'7"-5'7"x7'10"-6'7"x9'10"-8'2"x11'6"

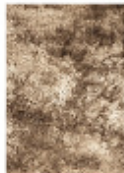
## ADORE



207.001.100



207.001.500



207.001.610



207.001.900



207.001.920



207.001.950

**p. 170-179****Q** polyester - handwoven**↑** 75mm**▲** approx. 6250gr/m<sup>2</sup>**cm** 60x120-140x200-170x240-200x300-250x350**in** 2'x3'11"-4'7"x6'7"-5'7"x7'10"-6'7"x9'10"-8'2"x11'6"

# REFERENCES

name	reference	p.
CUBE	045.069.990	120
PATCH	181.003.990	122
DUNE	192.001.100	168
DUNE	192.001.600 ●	166
DESERT	199.001.700	130
LINEWORK	202.001.990	124
TRACES	203.001.100	152
TRACES	203.001.600	152
TRACES	203.001.900	154
STATIC	204.001.110	126
STATIC	204.001.500	128
CURRENT	206.001.200	158
CURRENT	206.001.510	160
CURRENT	206.001.520	156
CURRENT	206.001.900	163
CURRENT	206.001.910	162
SHINGLE	206.002.910 ●	164
ADORE	207.001.100	170
ADORE	207.001.500	172
ADORE	207.001.610	175
ADORE	207.001.900	174
ADORE	207.001.920	176
ADORE	207.001.950	178
FEEL	211.001.600	112
FEEL	211.003.100	114
RIPPLE	214.001.100	148
RIPPLE	214.001.900	150
ENJOY	216.001.200 ●	102
ENJOY	216.001.600 ●	104
ENJOY	216.001.990 ●	106
RISE	216.002.300 ●	106
RISE	216.002.500 ●	103
RISE	216.002.600 ●	104
NATIVE	217.001.900	116
GRAIN	218.001.000 ●	136
GRAIN	218.001.900 ●	134
GRAIN	218.001.910 ●	132
SAND	219.001.100 ●	108
FEEL	223.001.900	110
FRAMEWORK	229.001.100	138
FRAMEWORK	229.001.900	140
MERGE	230.001.900	142
MERGE	230.001.920 ●	144

name	reference	p.
PRIMAL	231.001.700	146
HEXAGON	233.001.990	118
REFLECT	234.001.200	100
REFLECT	234.001.500	98
REFLECT	234.001.700	94
REFLECT	234.001.900	96
SWITCH	237.001.500	70
SWITCH	237.001.900	72
ERODE	238.001.500	90
ERODE	238.001.600	92
MESH	239.001.100	86
MESH	239.001.900	88
MARVEL	240.001.505	78
MARVEL	240.001.609	74
MARVEL	240.001.707	76
MARVEL	240.001.909	78
MARVEL	240.001.919	80
GRADE	241.001.900	68
SHIFT	242.001.100 ●	84
SOLID	243.001.900	82
OAT	244.001.110	46
OAT	244.001.500	48
OAT	244.001.900	44
OAT	244.001.910	50
PRIME	245.001.100	56
DOTTED	246.001.900	52
DOTTED	246.001.990	54
TORRENT	247.001.500	58
RHYTHM	248.001.100	62
RHYTHM	248.001.101	64
RHYTHM	248.001.900	66
RHYTHM	248.001.910	60
LEGACY	249.001.300	34
RAY	251.001.900	32
AURORA	252.001.990	30
GLOW	253.001.700	26
GLOW	253.001.900	24
UNITE	254.001.000	28
LUMINOUS	508.001.AA000	42
LUMINOUS	508.001.AB500	40
LUMINOUS	508.001.AC620	36
LUMINOUS	508.001.AD700	38
ENJOY	700.001.200 ●	102

name	reference	p.
ENJOY	700.001.600 ●	184
ENJOY	700.001.990 ●	106
FEEL	703.001.900	185
FEEL	704.001.900	110
FEEL	705.001.600	113
FEEL	706.001.600	112
FEEL	707.001.600	185
FEEL	708.001.100	185
FEEL	709.001.100	114
FEEL	710.001.100	185
FEEL	712.001.900	185
LUSH	729.001.100	180
LUSH	729.001.900	21
LUSH	729.001.910	22
LUSH	730.001.100	18
LUSH	730.001.900	20
LUSH	730.001.910	22
MELLOW	731.001.100	180
MELLOW	731.001.400	14
MELLOW	731.001.500	13
MELLOW	731.001.800	17
MELLOW	731.001.900	10
MELLOW	732.001.910	8
MELLOW	732.001.940	15
MELLOW	732.001.950	12
MELLOW	732.001.970	11
MELLOW	732.001.980	16
MELLOW	732.002.100	8
MELLOW	732.002.400	15
MELLOW	732.002.500	12
MELLOW	732.002.700	11
MELLOW	732.002.800	16
MELLOW	733.001.940	14
MELLOW	733.002.500	13
MELLOW	733.003.100	180
MELLOW	733.003.800	17
MELLOW	733.003.900	10
MELLOW	734.001.100	9
MELLOW	734.001.400	180
MELLOW	734.001.500	7
MELLOW	734.001.800	6
MELLOW	734.001.900	6

● Please consult stocklist.

# CONTACT OUR TEAM

**Luc Claeys** - General manager - luc.claeys@lignepure.com

**Luc Dejager** - Sales director America - luc.dejager@lignepure.com

**Maghalie Dooms** - Head of design and marketing - maghalie.dooms@lignepure.com

**Astrid Staes** - Sales assistant - astrid.staes@lignepure.com

# CLEANING & MARKETING TOOLS

Dry cleaning recommended - Nettoyage à sec recommandé

Droogkuis aanbevolen - Trockenreinigung empfohlen

**For more information please visit [www.lignepure.com](http://www.lignepure.com) and [www.james.eu](http://www.james.eu).**

# CHARITY

The NGO "Project Mala" was founded in 1989 as an action program for the abolition of child labor in the carpet industry in India. Project Mala reaches out to children in the carpet belt of Uttar Pradesh and provides them education, nutritional meals, healthcare services, school supplies, clothing and exposure to a wide range of cultural activities and sports. Project Mala has already enrolled over 7.500 children from 45 rural villages throughout the Uttar Pradesh region. Ligne Pure is delighted to sponsor this wonderful and well organized project and give back to the children living in the carpet area of North India.

**For additional information please visit [www.projectmala.org](http://www.projectmala.org).**



## LIGNE PURE

Evolis 119 - B-8530 Harelbeke  
T. +32(0)56 777 000 - F. +32(0)56 775 278  
info@lignepure.com - lignepure.com



© The rug creations in this catalogue are legally registered. The pictures shown are copyright © Ligne Pure nv. Reproduction of these creations or use of the pictures without our written consent is strictly forbidden and will lead to legal prosecution. Readers declare having taken notice of above and to abstain from illegal use.







LIGNE PURE

T. +32(0)56 777 000  
info@lignepure.com  
www.lignepure.com